

# VI KAN PÅVERKA – EN ENERGISPARSATSNING SAMTAL OM ENERGI OCH KLIMAT



## Energi

- » Vad tänker du när du hör ordet energi?
- » Vad behöver vi energi till?
- » Vad använder vi el till och vad händer när vi inte har el?

## Klimatförändring

Det finns saker som har betydelse och som var och en kan göra. Det kan vara vad du väljer att äta, hur du transporterar dig, vilka saker du väljer att köpa och hur du väljer att använda dina apparater. Dina val kan bidra till ett bättre klimat.

- » Vad tänker du när du hör ordet klimatförändring?
- » Om du var en klimathjälte för en dag berätta vad du skulle göra då?
- » Vilket av det du berättade
  - är lätt att göra själv – vilket är svårare?
  - kräver hjälp av andra?
- » Måste vi alla vara med och hjälpas åt?
- » Hur ser din klimathjälte ut? Berätta eller måla.

## Arbeta vidare

Naturskyddsföreningen ([energifallet.se](http://energifallet.se))

Svenska FN-förbundet ([varldskoll.se](http://varldskoll.se))

Energimyndigheten ([energikunskap.se](http://energikunskap.se))

SO-rummet ([so-rummet.se/](http://so-rummet.se/)  
podcast/global-uppvärmning-orsaker-konsekvenser-och-losningar)

Håll Sverige rent ([hsr.se/](http://hsr.se/))

UR ([urkola.se/Produkter/164360-Gnomens-guide-till-fysiken-Energi](http://urkola.se/Produkter/164360-Gnomens-guide-till-fysiken-Energi))

Finn Upp ([finnupp.se/uppfinnarresan/](http://finnupp.se/uppfinnarresan/))



I samarbete med:



Göteborgs  
Stad

# VI KAN PÅVERKA – EN ENERGISPARSÄTNING

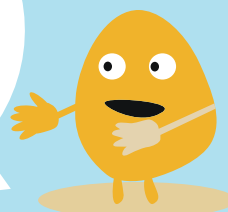
## ENERGISPARTIPS



### Du kan påverka genom att:

- » Släcka lampor
- » Inte hålla kyl- och frysdörren öppen för länge
- » Stänga av datorn när du är klar
- » Stänga av Stand-by
- » Fylla tvätt- och diskmaskiner helt
- » Se över om kläderna verkligen behöver tvättas innan de hamnar i smutskorgen
- » Stänga av rinnande kranar

Släckte du lampan när du gick hemifrån? Du måste flossa i en timme för att använda samma mängd energi som behövs för att driva en lampa under en skoldag.

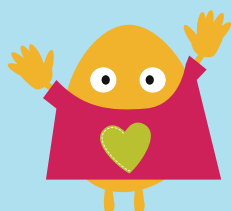


Ska du driva en lampa för varje klasskompis under en skoldag? Då behöver du flossa i fyra skoldagar.

Det behövs ett batteri stort som en tvättmaskin för att kunna hålla igång din och klasskompisarnas datorer under en dag.

Ska du driva en lampa för varje hushåll i Göteborg under en dag? Då behöver du flossa i 67 år.

Om du stänger av apparater från stand-by under ett år, skulle den sparade energin kunna driva en elbil från Sveriges nordligaste till sydligaste punkt.



Om du stänger av kranen när du borstar tänderna kan du spara upp till 120 glas vatten.



### Arbetar du i Göteborgs Stad?

Vi kan påverka är en energisparinsatsning som hjälper förskolor, skolor och annan verksamhet i lokalförvaltningens lokaler att på ett roligt sätt bli mer energieffektiva. För mer information hör av dig till [vikanpaverka@lf.goteborg.se](mailto:vikanpaverka@lf.goteborg.se)

### Vill du veta mer om oss och se våra uträkningar?

[goteborg.se/vikanpaverka](http://goteborg.se/vikanpaverka)  
[bigwind.se](http://bigwind.se)

I samarbete med:



Göteborgs  
Stad