

FÖRVANDLING

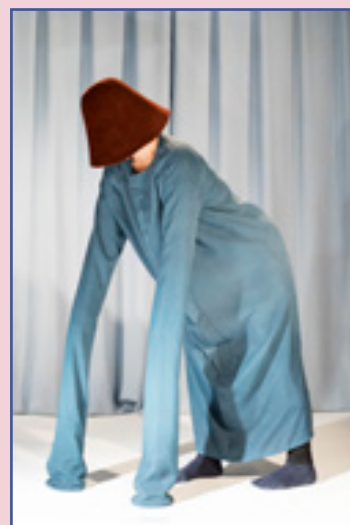
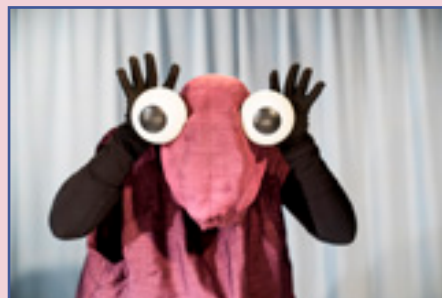
DANSMAGI MED JOHANNA EHN

Stora ögon! För långa armar! Är ballongen ett huvud?
Vad är det vi ser? Och vad blev det nu?
Förvandling är ordet.
- Följ med Johanna Ehn in i en förtrollad rörelsevärld.

Förvandling är en dansföreställning för små barn mellan 3 och 6 år. Förvandling, förändring, utveckling, ingen kan undvika den, vi växer från att vara små till att bli stora, vi förändras i olika sammanhang, vem är jag i det här rummet eller den här tröjan?

Med kostymer gjorda av konstnär Karin Agélii leker och dansar figuren med olika sidor av sig själv. Det tunga runda livsälskande monstret som har aptit på livet och korv, med sin stora mun och stora ögon. Den blå figuren med alldeles för långa armar, som spelar munspel och känner sig lite hängig. Den guldiga cylindern har varken ögon eller armar, vinglar och skrider omkring. Det är en slags - vaudeville-show - där olika figurer uppstår, på ett magiskt sätt, framför publikens ögon. Föreställningen tar sin utgångspunkt i dans och är en ca 30 min lång föreställning i ett litet format.

Idé och medverkande: Johanna Ehn
Kostym och scenografi: Karin Agélii
Musik: Erik Dahl
Foto: Lina Ikse
Regi och koreografi: Stina Hedberg
Sceniskt processarbete: Tinna Ingelstam



FÖRESTÄLLNINGSAKTA

Målgrupp: 3-6 år, familj
Längd: ca 30 min
Medverkande: 1 person
Max publik: 50 personer
Scenbredd/djup: 4 x 4 m
Takhöjd: 2,5 m
Mörkläggning: Ja, helst
Ström: 230 V, 10 A
Byggtid: 90 min
Rivtid: 45 min

Föreställningspriser 2025/26
1 st: 8 500 kr
2 st samma dag och plats: 13 500 kr
Resa, logi och traktamente tillkommer

BIG WIND
musik · dans · teater



Göteborgs Stad
Kultur



VÄSTRA
GÖTALANDSREGIONEN

www.bigwind.se - info@bigwind.se - 031-82 77 28